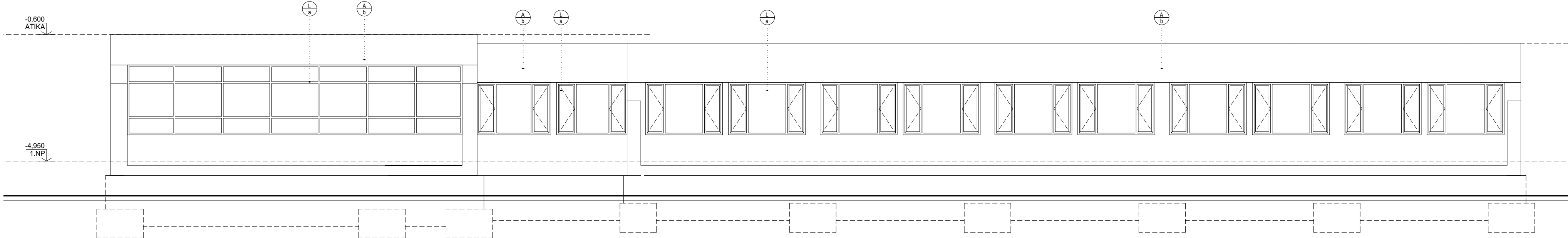


POHĽAD P2, M 1: 100



POHĽAD P3, M 1: 100

LEGENDA POVRCHOVÝCH ÚPRAV

- NEOMIETNUTÁ OBVOVODVÁ STENA Z KERAMICKÝCH TEHAL CDM
- FASÁDA PREVEDENÁ Z VÁPENNEJ DVOJVRSTVOVEJ OMIETKY, FARBA SVETLO ŽLTÁ
- KLAMPIARSKÉ VÝROBKY - OPLECHOVANIA PARAPETOV OKIEN, ATIKY, DAŽDOVÝCH ZVODOV PREVEDENÉ Z OCEĽI POZINKOVANÉHO PLECHU
- EXTERIÉROVÉ VÝPLNE OTVOROV - OKENNÉ VÝPLNE PREVEDENÉ Z DREVENÝCH PROFILOV ZASKLENÝCH IZOLAČNÝM DVOJSKLOM
- ZÁMOČNÍCKE VÝROBKY - PRÍSTREŠOK PREVEDENÝ Z OCEĽI TRAPÉZOVÉHO PLECHU

POZNÁMKA

- STAVEBNÉ KONŠTRUKCIE SÚ KRESLENÉ A KÓTOVANÉ S OMIETKAMI
- SKLADBY STAVEBNÝCH KONŠTRUKCIÍ VIÐ TECHNICKÁ SPRÁVA

GP	ING. ARCH. LUBOMÍR POCHABA - AD ŠTÚDIO
INVESTOR	NA STRELNICI 24, NITRIANSKE HRNČIAROVCE, 951 01
MIESTO STAVBY	KÚPELE SLIAČ, A.S., SLIAČ 962 31
NÁZOV STAVBY	OBEÐ SLIAČ, SÚBOR PARCEL V K.Ú. RYBÁRE, V ZOSTAVE: VIÐ TECHNICKÁ SPRÁVA

KÚPELE SLIAČ
- DOKUMENTÁCIA SKUTKOVÉHO STAVU

AD STUDIO	NA STRELNICI 24 NITRIANSKE HRNČIAROVCE 951 01 SLOVENSKÁ REPUBLIKA
mob: +421 905 633 360	email: ad.studio@orange.sk
ZAKÁZKOVÉ ČÍSLO	2013
ÚČEL	ZAMERANIE STAVBY
DÁTUM	01.2021

SADA

±0.000 = 364,580 MNM

ZODP. PROJEKTANT ING. ARCH. BALÁZS FÚZÉK

VYPRACOVAL ING. MARIÁN JAKUBJAK

STAVEBNÝ OBJEKT SD 119 ADMINISTRATÍVNA BUDOVA - PRÍSTAVBA

DSO

OBSAH PRÍLOHY

POHĽADY P2 A P3

FORMÁT 5 x A4

MIERKA 1:100

ČÍSLO PRÍLOHY

119.SK-06